

YOUR NEW HOME

Building Service Centre (BSC)

Submit your feedback regarding your new home [here](#)

To help you settle into your new flat, a Building Service Centre (BSC) will be set up for each new development. The BSC will commence operation once the first keys are issued, and will be in operation for a year.

为了让屋主能顺利迁入新居，我们为每个新组屋发展项目设立了房屋服务中心 (Building Service Centre, 简称BSC)，为期在开始分发新屋钥匙后的一年之内。如果屋主有任何关于组屋单位的反馈，可到BSC寻求协助。

Untuk membantu menyesuaikan diri dengan flat baru anda, Pusat Perkhidmatan Bangunan (BSC) akan ditubuhkan bagi setiap pembangunan yang baru. BSC akan mula beroperasi sebaik sahaja kunci pertama dikeluarkan, dan akan beroperasi selama setahun. Anda boleh kunjungi BSC jika anda mempunyai sebarang maklum balas mengenai flat anda.

உங்களின் புதிய வீட்டில் நீங்கள் குடியேறுவதற்கு, ஒவ்வொரு புதிய மேம்பாட்டிற்காகவும் கட்டடச் சேவை நிலையம் அமைக்கப்படும். முதல் சாவிகள் வழங்கப்பட்டவுடன் தொடங்கி, ஒரு ஆண்டு காலத்திற்கு இந்நிலையம் இயங்கும். உங்கள் வீடு தொடர்பாக நீங்கள் எவையேனும் கருத்துக்களைத் தெரிவிக்க விரும்பினால், கட்டடச் சேவை நிலையத்தை அணுகவும்.

Drywall

They are used at dry areas and can support common fixtures such as televisions and cabinets. They are filled with sound insulation material for good sound-proofing.

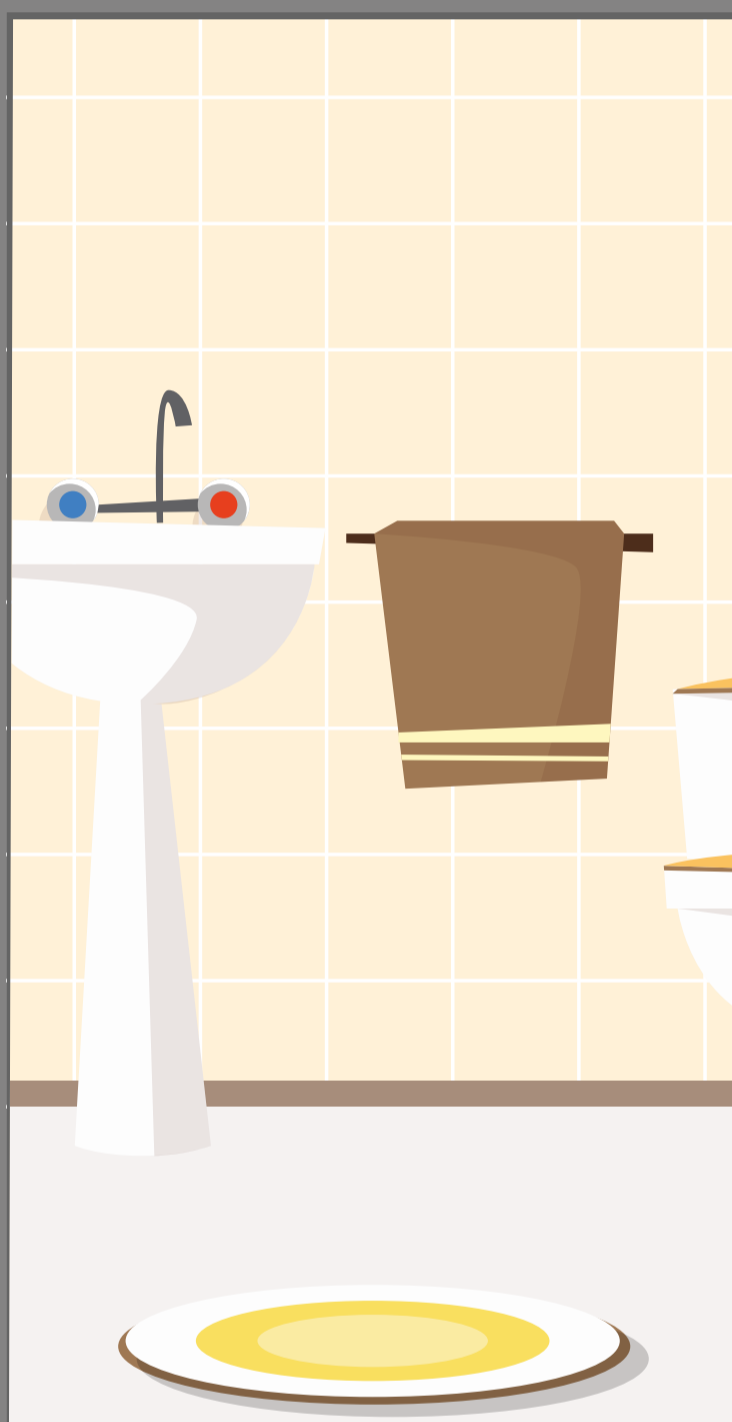




Home Fire Alarm Device (HFAD)

A smoke detection alarm is ideally installed at the centre of the living room.

During renovation, cover the device with a plastic sheet to prevent dust from entering it.



UPVC Door

It is durable and easy to maintain. To clean it, just wipe with a damp cloth and mild detergent.

Vinyl Flooring

It is designed to look natural with non-uniform variations in wood grain and colour. This lends beauty and warmth to the home décor.

It is easy to maintain. Simply sweep or clean with a slightly damp mop.



Clothes Drying Rack

It comes with a safety feature, that can be unlocked by pulling the strap at a 45° angle. Release it slowly to lower the rack.

