

WOODLANDS SPRING

Green Havens

Woodlands Spring is bounded by Woodlands Drive 60 and Woodlands Avenue 6. It comprises two 16-storey residential blocks with 172 units of 3- and 4-room flats.

The development's design incorporates a variety of plants and flowers. The name 'Woodlands Spring' complements the nature-related names of surrounding developments such as Woodlands Dew and Woodlands Meadow.

Woodlands Spring 由兀兰60通道和兀兰6道所环绕。它包括2座16层楼高的组屋，共有172间三房式和四房式组屋单位。

该发展项目的设计融合了多种植物和花卉，其名称“Woodlands Spring（意为‘兀兰之泉’）”与周围的其他开发项目相得益彰，这些开发项目包括 Woodlands Dew（意为‘兀兰露水’）和 Woodlands Meadow（意为‘兀兰草地’）。

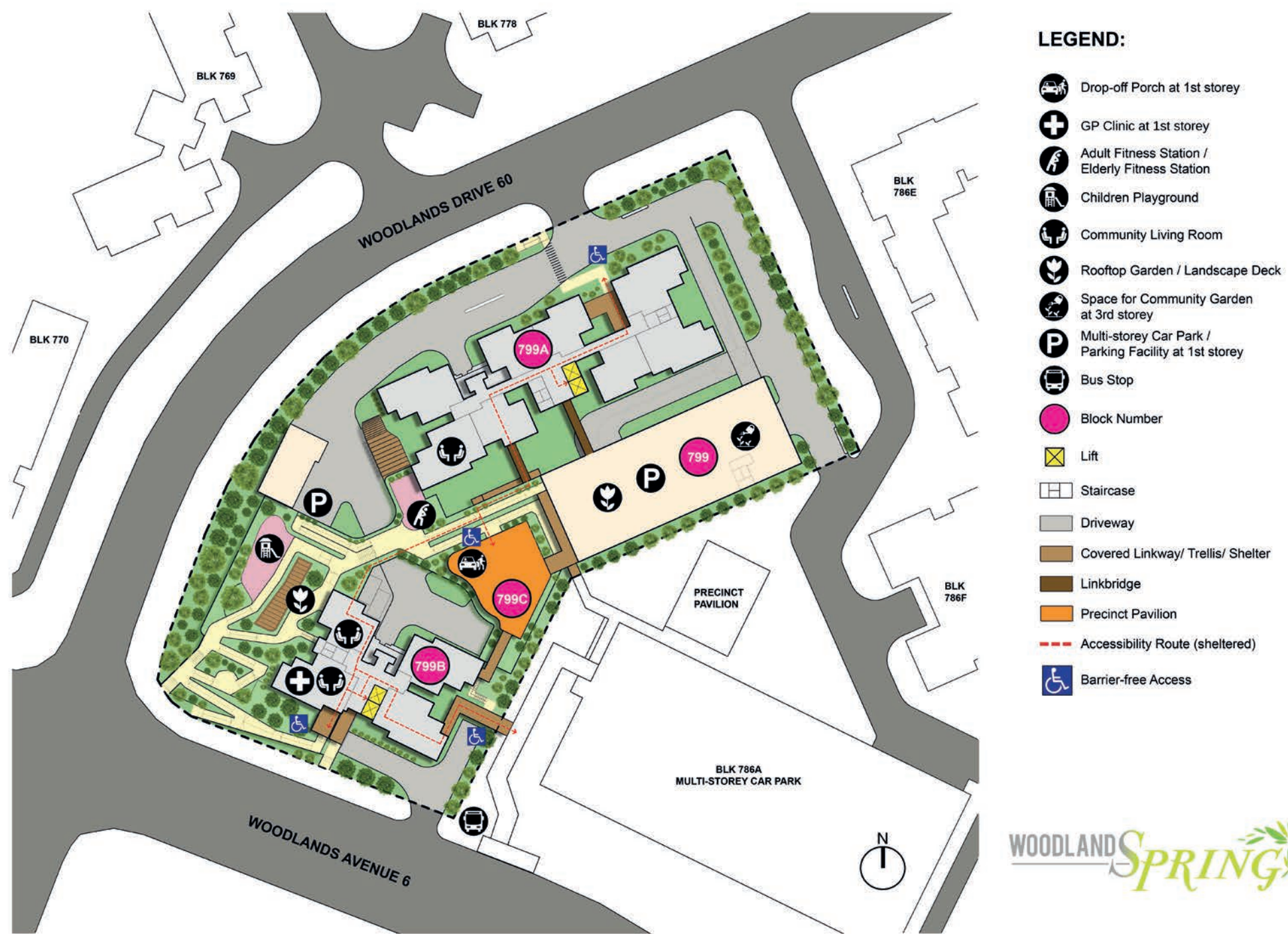
Woodlands Spring disempadani oleh Woodlands Drive 60 dan Woodlands Avenue 6. Ia terdiri daripada dua buah blok kediaman setinggi 16 tingkat dengan 172 unit flat 3 dan 4 bilik.

Reka bentuk pembangunan ini menggabungkan pelbagai jenis tanaman dan bunga-bunga. Nama 'Woodlands Spring' melengkapi nama-nama berkaitan alam sekitar pembangunan di kawasan sekeliling seperti Woodlands Dew dan Woodlands Meadow.

Woodlands Spring (உட்லண்ட்ஸ் ஸ்ப்ரிங்) மேம்பாடு உட்லண்ட்ஸ் ட்ரைவ் 60 மற்றும் உட்லண்ட்ஸ் அவென்யு 6 ஆகியவை சூழ அமைந்துள்ளது. இதில் 172 3- மற்றும் 4-அறை வீடுகளை உள்ளடக்கிய இரண்டு 16 மாடிக் குடியிருப்புத் தொகுதிகள் உள்ளடங்கியுள்ளன.

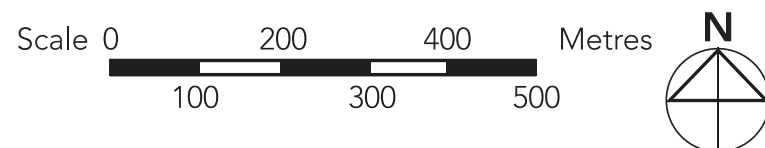
இந்த மேம்பாட்டின் வடிவமைப்பு பல்வேறு வகையான தாவரங்களையும் பூக்களையும் உள்ளடக்கியது. உட்லண்ட்ஸ் ட்யூ (Woodlands Dew) மற்றும் உட்லண்ட்ஸ் மீடோ (Woodlands Meadow) போன்ற இதைச் சுற்றியுள்ள மேம்பாடுகளின் இயற்கை சார்ந்த பெயர்களின் காரணமாக இதற்கு 'Woodlands Spring' ('உட்லண்ட்ஸ் ஸ்ப்ரிங்') என்று பெயரிடப்பட்டுள்ளது.

Site plan for Woodlands Spring



[illegible]

MK MOE Kindergarten



Woodlands Spring will be served by Woodlands Galaxy Community Club. Check out the activities organised by them via **Facebook!**



The 3- and 4-room flats in Woodlands Spring come with floor finishes in the kitchen, household shelter, service yard, and bathrooms. Wall tiles will also be provided in the kitchen and bathrooms.

Universal Design features such as wider internal corridors, and ramps at the main entrance and bathroom are also provided in the new flats.



Eco-Friendly Living

To encourage a “green” lifestyle, Woodlands Spring is designed with several eco-friendly features. These include separate chutes for recyclable waste; regenerative lifts and motion sensor-controlled energy efficient lighting at staircases to reduce energy consumption; eco-pedestals in bathrooms to encourage water conservation; bicycle stands to encourage cycling as an environmentally friendly form of transport; as well as, parking spaces to facilitate car-sharing schemes.



Separate chutes for recyclable waste



Eco-pedestals



Bicycle stands

© 2021 Housing & Development Board.
All rights reserved.

